



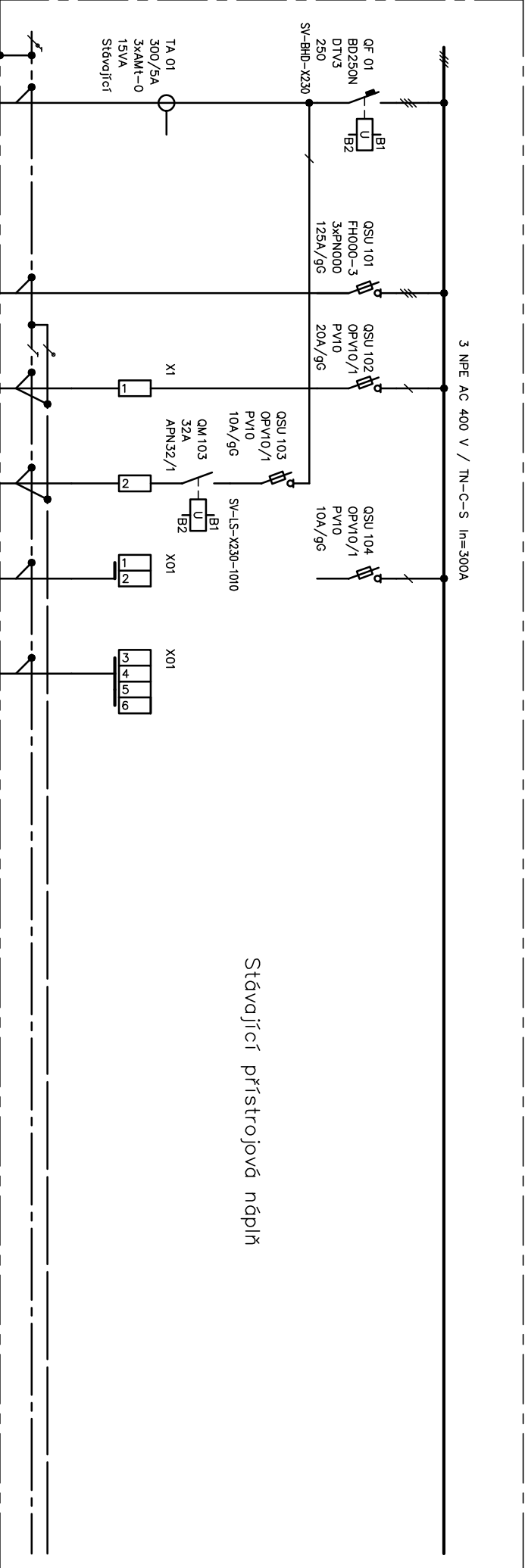
* – Kabely s funkční odolností při požáru

Stávající rozvaděč bude doplněn dle výkresové dokumentace
Ostatní přístroje a zapojení bude ponecháno stávající

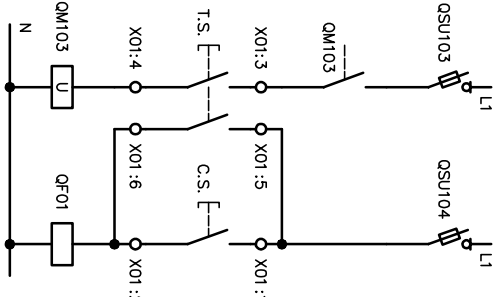
D.1.4.7 - Zařízení silnoprůdé elektrotechniky a bleskosvody			
ZODP.PROJEKTANT	Ing. Pavel Klein		
VYPRACOVAL	Ing. Pavel Klein		
			Projektování elektrických zařízení Ing. Pavel Klein klein.p@seznam.cz

±0,000=276,200 M.N.M VÝŠKOVÝ SYSTÉM B.P.V

HLAVNÍ INŽENÝR PROJEKTU	ING. ARCH. VLADISLAV VRÁNA			a t e l i e r	
ZODP.PROJEKTANT	ING. ZBIGNIEW KALETA			2	0 0 2
VYPRACOVAL	ING. ZBIGNIEW KALETA			ATELIER 2002 s.r.o., ZACHOVA 6, 60200 BRNO	
KONTROLOVAL	ING. ARCH. VLADISLAV VRÁNA			FORMÁT	2 A4
INVESTOR: SŠP Jílová 36g , BRNO					
NÁZEV AKCE:					
SŠP Brno, Jílová, p.o.					
Zateplení budovy pro teoretickou výuku					
a doplnění nuceného větrání budovy					
OBJEKT:					
NÁZEV VÝKRESU				MĚŘÍTKO	ČÍSLO VÝKRESU
Rozvaděč RH					D.1.4.7-202



Stávající přístrojová náplň



RCT GW42203 180x180x100